



Brf Parken 1, Söderby

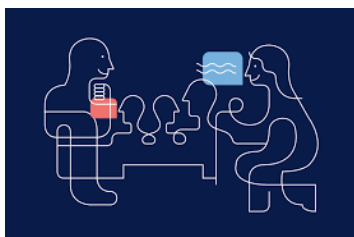
Informationsblad 1 – 2026

Årsstämma 20 april 2026 kl 19.00

Det är snart dags att samlas till årsstämma i föreningen.

Måndag 20 april kl. 19.00 är du välkommen att

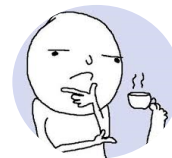
utnyttja din rätt att påverka ditt boende och föreningens verksamhet. Stämman hålls i Portiken, på Verandastigen, dvs. entrén i husets mitt. Vid årsmötet tas bland annat beslut om budget, bokslut, ansvarsfrihet för styrelsen och val av funktionärer.



Läs mer i årsmöteshandlingarna som landade i ditt postfack i början av april och tag gärna med dem till mötet så att du kan följa med i agendan.

Ska du flytta eller har du nysst flyttat in?

När man är nyinflyttad kan saker kännas lite förvirrande, och man vet kanske inte alltid vem man ska vända sig till med sina frågor. På föreningens hemsida, parken1.bostadsrattterna.se hittar du all info du kan behöva och är det inte tillräckligt så får du gärna vända dig till styrelsen eller din husvärd så hjälper vi dig. **Samma gäller om du ska flytta härifrån**, om det är något du undrar över hur du ska göra med. Tänk på att lämna alla nycklar, brickor, tvättstugenyckel, information kring parkering, miljörum och tvättstuga tex. Oavsett hur omständigheterna ser ut så kan det vara klurigt att veta hur det funkar just här, hos oss på Verandastigen. Vi förstår det och försöker informera om hur man ska göra, förhålla och bete sig, men känns det kanske ändå knepigt så hör gärna av dig till någon i styrelsen du känner dig trygg med så hjälper vi dig. Kolla hellre en gång för mycket än en för lite. Vi bor här tillsammans och vi kan göra det bästa vi kan för vår förening, tillsammans.



Kontakta styrelsen

Om du vill komma i kontakt med styrelsen – använd formuläret på hemsidan www.parken1.bostadsrattterna.se/kontakt

Vårens städdag på Verandan

Då är det så dags att med gemensamma krafter

snygga till vår närmiljö.

Den **10 maj** kl **10.30** i

vanlig

ordning ses vi och gör

oss redo för våren och sen avslutar vi med korvgrillning och fika. Det är mycket uppskattat med stor uppslutning, både för att lära känna varandra men också för att vi **tillsammans** kan hålla våra kostnader skäligen. Mer info kommer.



Gott och blandat på Verandan

- **Hissen på trean** har som bekant bråkat och vi har nu en provisorisk lösning tills dess att permanenta komponenter kan installeras. Då i bägge hissar. Detta kommer senare i vår/sommar **och vi kommer informera löpande kring det.** Då kommer vi att behöva hjälpa varandra, kanske har du en granne som behöver bärhjälp eller annat, vi hoppas att det ska gå så fort som möjligt är men hissarnas funktion kommer påverkas under en kortare period.
- Tänk på att **inte** ha något i korridorerna, barnvagnar, leksaker, dörrmattor får förvaras inne i din lgh eller i ditt förråd. Detta för att vi ska kunna upprätthålla optimerad brandsäkerhet efter vår kontroll av SBA (systematiskt brandskyddsarbete).
- Du får ej i ditt förråd förvara sparkcykel med batterier, samma gäller för elcykelsbatteri och likvärdiga batterier, också pga brandrisk.
- Vill du inte ha reklam eller lokaltidning? Meddela så får du en lapp till brevlådan och avanmäla leverans till Mitti. Ta ansvar för detta



och låt inte någon annan behöva ta rätt på din önskade reklam.

- Glöm inte boendeinloggen på Storholmens sida, för avier, information m.m. Vet du inte hur du loggar in? Fråga oss i styrelsen eller ring Storholmen så hjälper vi till.
- **Vill du ha tidstypiska lister** eller foder? Kontakta styrelsen om du vill köpa detta då vi har ett begränsat lager kvar.

K3-skolan, men vad är det?

K3 är ett regelverk för redovisning som innebär mer detaljerade avskrivningar. Föreningen delas upp byggnaden i komponenter (t.ex. tak, fasad och fönster) och skriver av dem var för sig utifrån beräknad livslängd. Större underhåll redovisas också som tillgång och påverkar resultatet först via avskrivningar. Gäller från januari 2026.

Vad innebär övergången?

Övergången gör ekonomin tydligare och mer transparent. Det blir lättare för både styrelse, boende och eventuella köpare att förstå föreningens ekonomi och nuläge.

Påverkar K3 avgifter?

Nej. Hur avskrivningar görs påverkar inte avgiftens nivå. Däremot är detta ett bra tillfälle att se över vår underhållsplan – vilka arbeten som ska göras framåt och när, samt hur fastighetens komponenter har underhållits och vad som väntar.

Vårens helger och grannsamverkan

Många härliga lediga dagar kommer som vanligt med våren och i sann

solidaritetsanda så uppmanar vi er att hjälpa era grannar om de ska på semester med att ta

in posten, vattna blommor och ha lite allmän koll. Vi bor här, **tillsammans!** 



Håll utkik efter mer info och framför allt, gå med i vår Facebook-grupp, Vi som bor på Verandastigen där mycket info postas!



Kontakta styrelsen

Om du vill komma i kontakt med styrelsen – använd formuläret på hemsidan

www.parken1.bostadsratterna.se/kontakt

2026-04-15