



Brf Parken 1, Söderby

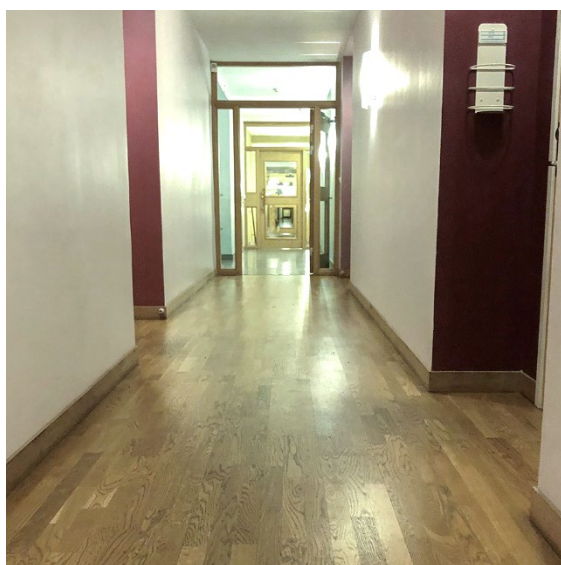
Informationsblad 4 – 2023

Avgifterna höjs med 8 procent

Vid medlemsmötet 4 december informerade styrelsen om att månadsavgifterna höjs med 8 procent från och med första kvartalet 2024.

Beslutet om höjning har tagits med anledning av ökade ränte-, el och värmekostnader. Höjningen träder i kraft i samband med avgiften för kvartal 1, 2024. Samtidigt höjs parkeringsavgiften med 25 kr och garageavgiften med 50 kr.

Tillsammans klarar vi ekonomin!



Inga broddar i korridorerna

För att inte skada parkettgolven i våra korridorer är det viktigt att broddar och skor med dubbar tas av och på i entrén. Det är inte tillåtet att beträda korridorer med skor som kan skada golven. Det gäller förstås även gästavar och käppar med dubbar.

För att underlätta detta sätts inom kort väggfasta pallar upp i huvudentréerna.

Tillsammans håller vi huset i bra skick!



Levande ljus är härligt, härligt men farligt, farligt

Det är ingen tvekan om att levande ljus bidrar till en trevlig stämning. Det är heller ingen tvekan om att levande ljus också bidrar till att antalet bränder orsakade av levande ljus ökar under december. Tänk på detta:

- Använd bara stabila ljusstakar gjorda av material som tål värme, till exempel av metall eller keramik
- Om ljuset är för litet för ljushållaren i ljusstaken, använd ischokladformar eller folie – aldrig papper – för att stadga ljuset
- Använd inte mossor eller andra brännbara dekorationer i adventsljusstaken
- Ställ aldrig många ljus tätt ihop. De kan påverka varandra, flamma upp och skapa en eld. Det gäller värmeljus till exempel.

Tillsammans håller vi hög säkerhet i huset!

Kontakta styrelsen

Om du vill komma i kontakt med styrelsen – använd formuläret på hemsidan

www.parken1.bostadsrattarna.se/kontakt

Så blir du en (åter)vinnare!

Nu har vår utökade återvinning i miljörummen pågått i snart två månader. Positivt är att mängden avfall i kärlen för restavfall har minskat betydligt.



Däremot finns det mycket som kan förbättras när det gäller återvinning och sortering i kärlen för förpackningar.

- Kom ihåg att det **bara** är förpackningar som får läggas i kärlen för papp, plast, glas och metall.
- Pappförpackningar **måste** plattas till för att kärlen inte ska bli överfulla innan tömning.
- Stora emballage från möbler, vitvaror, hemelektronik etc får **inte** lämnas i miljörummen. Ta dem till återvinningscentralen, och fråga en granne om du behöver hjälp.
- Fyll **inte** kärlen över kanten. Om kärlet är fullt, försök att packa ihop avfallet. Om det ändå når upp till kanten, ta ditt avfall till återvinningsstationen.

Tillsammans arbetar vi för en hållbar vardag!

Några exempel på avfall som lämnats i miljörummen under november som inte hör hemma där: batterier, möbelemballage, frigolit, plaststol, skohorn och stekpannor.



Inte okej...

Läs mer om återvinning på hemsidan:

<https://parken1.bostadsratterna.se/miljorum>

Testa dina brandvarnare

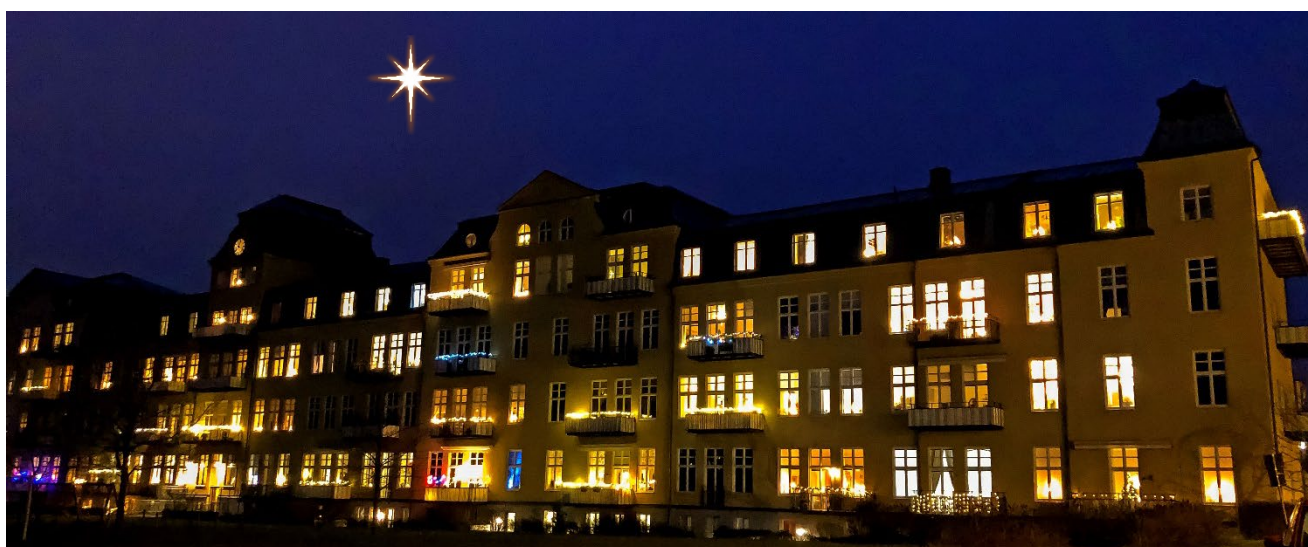
Du glömmer väl inte att testa dina brandvarnare då och då? Det man provar när man trycker på testknappen är två saker, dels att batteriet fortfarande har kraft och dels att brandvarnaren tjuter som den ska.



Testa helst också att själva rökdetekteringen fungerar. Det kan du till exempel göra genom att hålla ett nysläckt stearinljus under brandvarnaren.

Tillsammans undviker vi brand i fastigheten!

Styrelsen önskar alla medlemmar en God Jul och ett Gott Nytt År!



Kontakta styrelsen

Om du vill komma i kontakt med styrelsen – använd formuläret på hemsidan

www.parken1.bostadsratterna.se/kontakt

2023-12-11